

CATÁLOGO DO ITEM IMPORTADO

Pleito de Inclusão de Ex-Tarifário

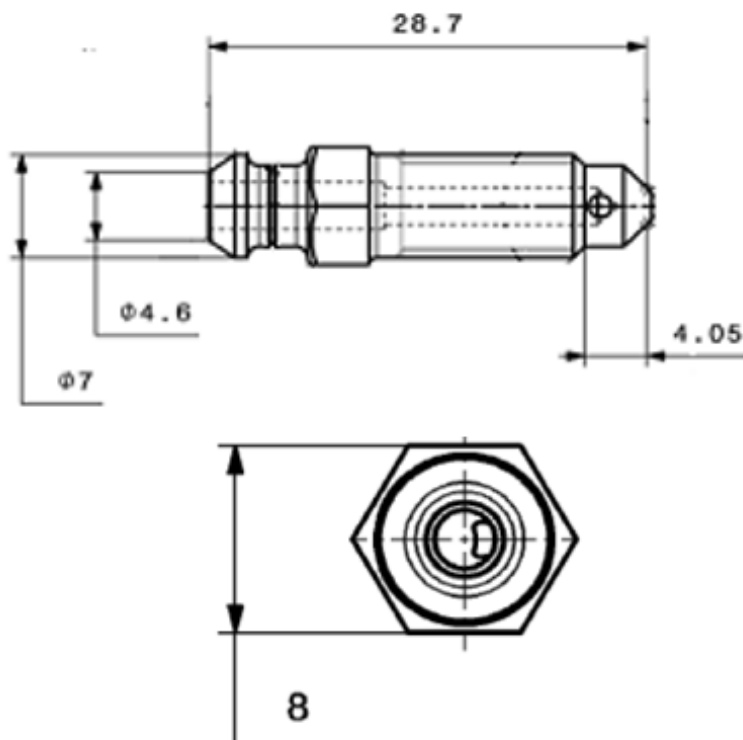
Número de Controle SDIC	NCM	Sugestão de descrição do ex-Tarifário
D93-21I	7318.15.00	Parafuso sangrador; contendo aço de baixo carbono; com rugosidade de Ra max 1,6 no cone de vedação e a concentricidade entre o cone e a rosa externa com variação máxima de 0,1 mm, com proteção superficial de zinco-níquel e resistência a salt spray de 600 horas, com diâmetro de 7 mm (+/- 0,2) na maior seção da cabeça e comprimento total de 28,7(+/- 0,5) mm; para fabricação de tambor de freio de veículos automotivos; com função de permitir a sangria de ar do cilindro e garantir a vedação do sistema, quando torquado; com aplicação em automóveis.

1. Especificações técnicas detalhadas da autopeça

(características quantitativas e qualitativas, por exemplo: dimensões, materiais de fabricação, especificações de trabalho/funcionamento [torque, potência, resistência, tensão, corrente, dureza, vazão, condutibilidade, temperatura etc.], características de hardware, software, características físicas, dentre outras inerentes a cada produto):

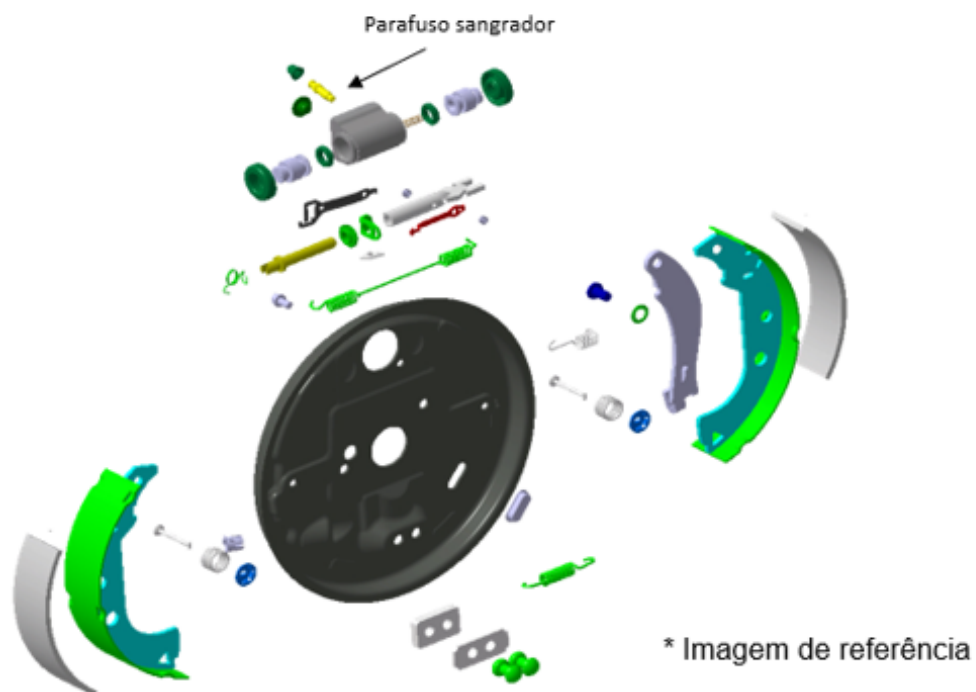
Rugosidade de Ra max 1,6 no cone de vedação e a concentricidade entre o cone e a rosa externa com variação máxima de 0,1 mm, com proteção superficial de zinco-níquel e resistência a salt spray de 600 horas, com diâmetro de 7 mm (+/- 0,2) na maior seção da cabeça e comprimento total de 28,7(+/- 0,5) mm

2. Imagens da autopeça importada e/ou desenho esquemático *(obrigatório conter as principais dimensões em milímetros):*



3. Aplicação do item importado *(em qual produto fabricado pela empresa pleiteante o item importado será incorporado).*

Aplicado em: tambor de freio de veículos automotivos



4. Função do item importado no produto fabricado pela empresa pleiteante do ex-tarifário:

Permitir a sangria de ar do cilindro e garantir a vedação do sistema, quando torquado

Veículos(s): automóveis